

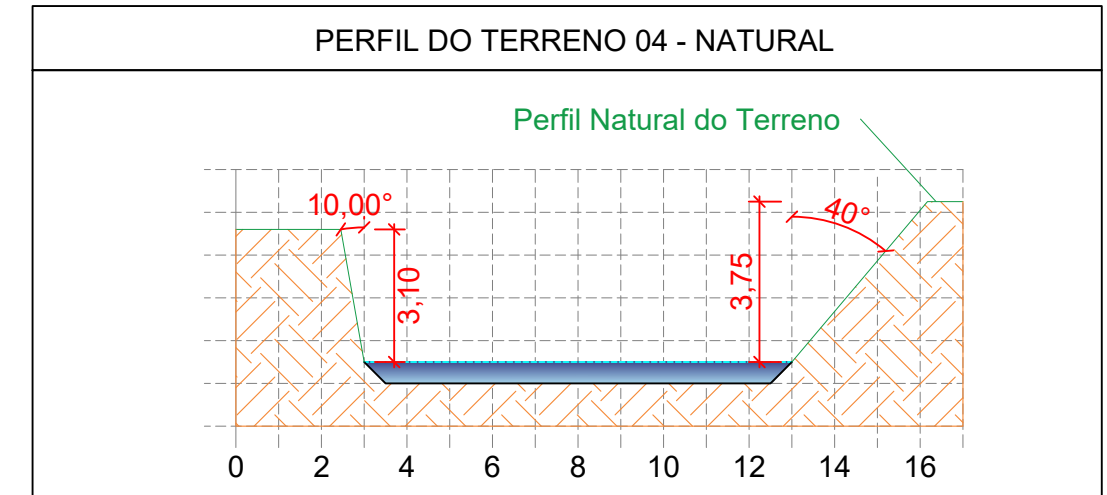
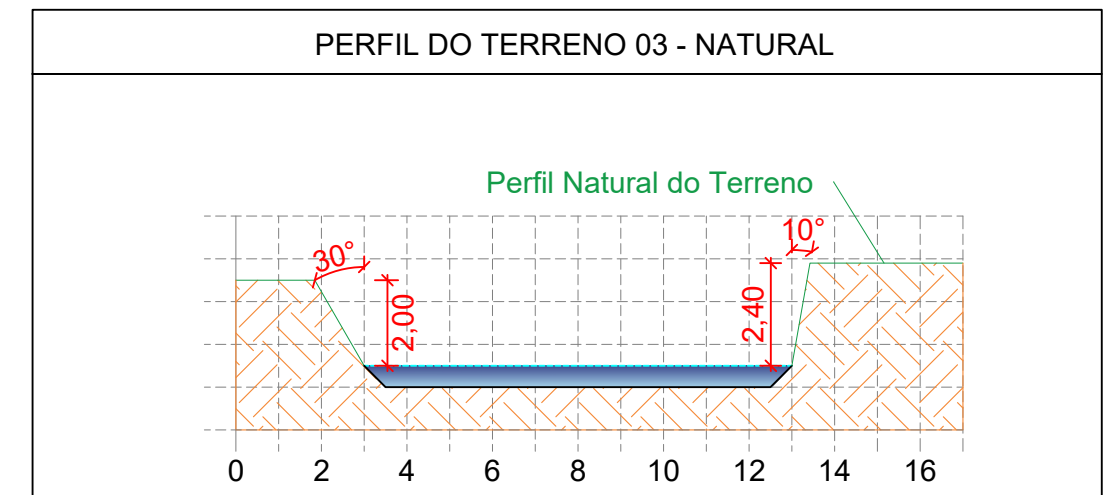
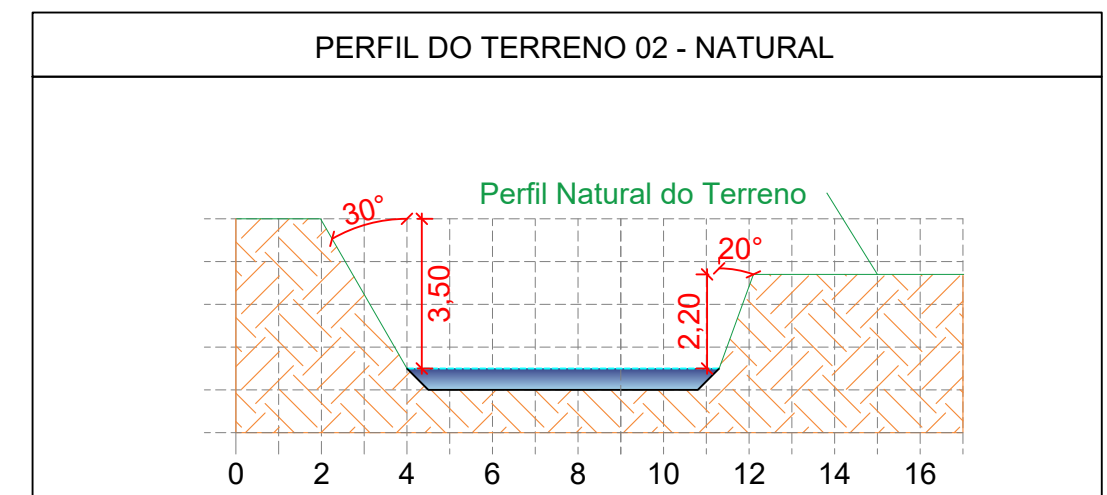
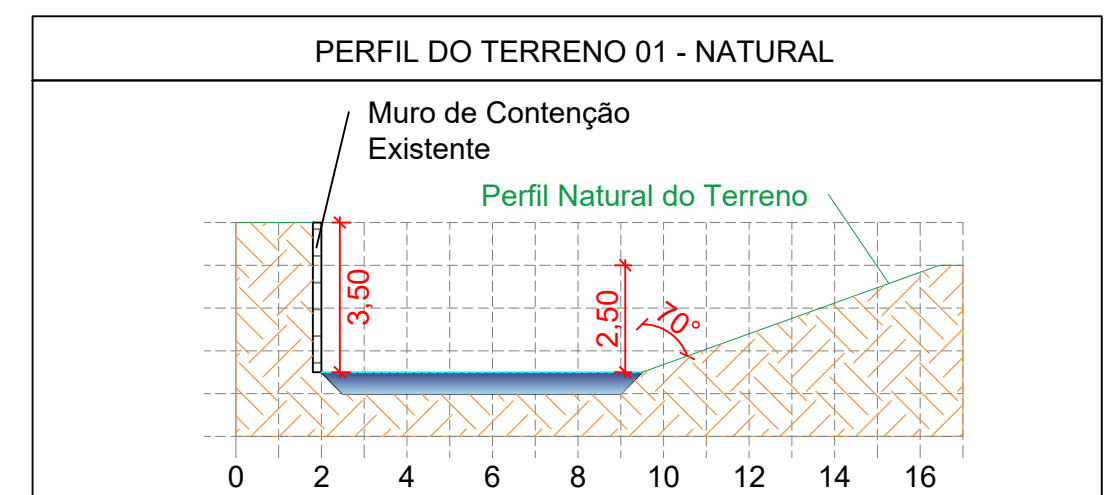




LEGENDA:	
	Rua / Estrada
	Delimitação área da obra
	Curva de Nível (cada 5,00 metro)
	Curso Hídrico - Rio Guabiju
	Curso Hídrico - Rio Santa Cruz
	Sentido do curso hídrico
	Contenção já executada
	Contenção proposta



Viga em Concreto Armado
FCK = 25MPa
11 x 20 cm

Barbacã - cada 5 m - i2%
ø 100mm

VIGA
2 ø 10.0 C=var
A-A
2 ø 10.0 C=var

SEÇÃO A-A
20
11
14
5
ø 6.3 C=0,480mm

Base em Concreto Ciclópico
FCK = 15MPa
30 x 50 cm

0.20
min 3.00 m
0.50
0.30

	AVM	02	REVISÃO		12/09/2025
	AUTOR	REVISÃO	DESCRIÇÃO		DATA
DECLARO QUE AS INFORMAÇÕES CONTIDAS NO PROJETO ATENDEM ÀS NORMAS E LEGISLAÇÕES VIGENTES.					
Responsável Técnico: Leonardo Vignochi Saggiorato Eng. Civil - CREA/RS: 251.309	Projeto: <div style="text-align: center; font-size: 24px; font-weight: bold;">PROJETO DE CONTENÇÃO</div>				
	Descrição: <div style="text-align: center; font-size: 24px; font-weight: bold;">PLANTA DE SITUAÇÃO - ATUAL</div>				
Proprietário: Município de São Jorge-RS CNPJ: 91 566 851/0001-51	Endereço: Município de São Jorge - RS.				Prancha: <div style="font-size: 36px; font-weight: bold;">01/01</div>
	Área: -	Escala: Indicada	Folha: A2		
Arquivo: RIO-FUNDO_PROJETOS\2025\MUNICIPIO DE SÃO JORGE (0210_SÃO-JORGE)\EDITÁVEIS\ENGENHARIA_RFE_0210_SÃO-JORGE_CONTENÇÃO_EXE_AMV_R00					